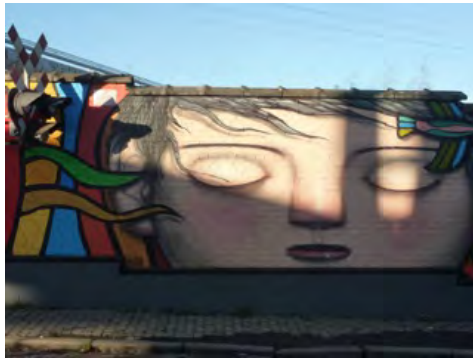


LIEGE CREATIVE

Forum
Innover et Entreprendre

Cultures croisées



Arts et restructurations d'entreprises

François PICHAULT, HEC-ULg / LENTIC
Virginie XHAUFLAIR, HEC-ULg / LENTIC
Nathanaël HARCQ, ESACT

Cycle de conférences

Développement Durable
et Territoires

En collaboration avec
Liege Sustainability
Management Platform
(HEC-ULg)



www.liegecreative.be



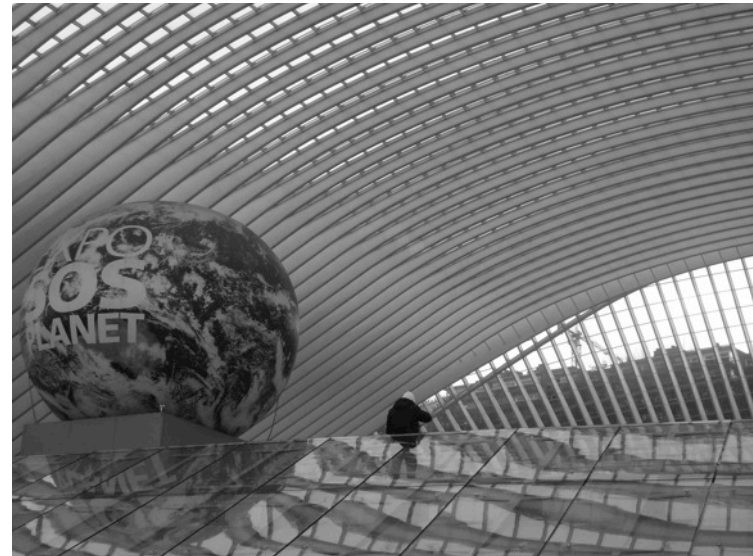


Avec le soutien de :





Arts et restructurations



Arts et restructurations : une provocation ?

- Les restructurations : des phénomènes banalisés, universels, complexes, douloureux...
- Multiplication des productions artistiques sur ou autour des situations de restructurations (cinéma, littérature, photographie, théâtre, BD,...) permettant d'en saisir les dimensions identitaires, émotionnelles, temporelles, expérientielles

Arts et restructurations : un projet, trois questions

- Un projet du Fonds social européen, novembre 2010-mars 2012)
 - 3 équipes : le GREGOR (Fr), le LENTIC (Be), le WLRI (UK)
 - 5 séminaires de 2 jours : artistes, chercheurs, managers, syndicalistes, experts
 - une diversité d'œuvres artistiques
- Trois questions clés :
 - L'art comme **matériau** :
L'art pourrait-il nourrir la compréhension des mécanismes et processus sous-jacents aux restructurations?
 - L'art comme **représentation** :
L'art, miroir révélateur des représentations mentales qui sous-tendent les restructurations ou véhicule d'institutionnalisation des pratiques ?
 - L'art comme **dispositif** :
La rencontre du discours scientifique avec la création artistique permet des correspondances inédites d'où émergent des possibilités pour de nouvelles expériences et enquêtes.

Structure du séminaire

- 17h40 : Mr O. Parfondry, Cabinet du Ministre Marcourt
- 17h50 : Penser la restructuration du territoire : une enquête conjointe
- 18h20 : Vers une expression artistique collective
- 19h00 : Exposition et commentaires
- 19h20 : Synthèse conceptuelle

Arts et restructurations : entre dévoilements et dissimulations

- Le dévoilement de dimensions non immédiatement perceptibles
—> *l'art comme matériau*
- La dimension expérientielle de l'art : ressentir soi-même les tensions, contradictions, décalages issus des restructurations (émotions, étonnement, inconfort, « choc de sens »...) pour accéder à d'autres visions du monde
—> *l'art comme représentation décalée du monde*
- Et finalement, une capacité à co-construire d'autres manières de penser la gestion des restructurations
—> *l'art comme dispositif d'engagement réflexif*

Arts et restructurations : pour aller plus loin...

<http://www.arts-restructurations.org/>

LE PROJET

COMPRENDRE
LES RESTRUCTURATIONS

I | RES
TRUC
TU
ART
ION

DÉCOUVRIR LES ŒUVRES

COMMENT CONTRIBUER